

BRITE**ВЫВОД КАБЕЛЯ. ЗАГЛУШКА С СУППОРТОМ****Краткое руководство по эксплуатации****RU**

Вывод кабеля серии BRITE товарного знака IEK (далее – вывод кабеля) предназначен для скрытого вывода кабеля из стены (монтажной коробки).

Заглушка с суппортом серии BRITE товарного знака IEK (далее – заглушка) предназначена для закрытия монтажной коробки декоративной накладкой.

Область применения вывода кабеля и заглушки: для скрытой установки внутри помещений. Вывод кабеля и заглушка устанавливается в стандартные монтажные коробки диаметром от 55 до 60 мм, глубиной 40 мм.

В комплект поставки изделия входят: вывод кабеля / заглушка – 1 шт., паспорт – 1 экз. (на групповую упаковку).

ВНИМАНИЕ

Обязательно убедитесь в отсутствии напряжения на месте работ с помощью указателя напряжения. При монтаже вывода кабеля и заглушки необходимо убедиться в том, что монтажная коробка прочно удерживается в отверстии стены. При креплении вывода кабеля и заглушки в коробке нужно строго следить за тем, чтобы провода не попадали под распорные лапки.

ЗАПРЕЩАЕТСЯ

Эксплуатация вывода кабеля и заглушки при образовании трещин в процессе эксплуатации или сколов в основании. Осуществлять монтаж при включенном электропитании сети.

Для монтажа в монтажную коробку обеспечить минимальное расхождение распорных лапок путём выкручивания двух винтов, крепящих распорные лапки. Старайтесь не выводить винты из зацепления с гайкой. Установить механизм в монтажную коробку, закрепить с помощью саморезов или закрутить два винта до надёжной фиксации распорными лапками. Винты крепления лапок нужно закручивать поочерёдно и равномерно. При необходимости установить декоративную рамку, приобретаемую отдельно.

EN

Cable outlet of BRITE series of IEK trademark (hereinafter referred to as the cable outlet) is intended for the hidden output of the cable from the wall (mounting box).

Plug with support of BRITE series of IEK trademark (hereinafter referred to as the plug) is designed to close the mounting box with a decorative overlay.

The scope of application of the cable outlet and the plug: for concealed indoor installation. The cable outlet and plug are installed in standard mounting boxes with a diameter of 55 to 60 mm, at a depth of 40 mm.

The delivery scope includes: cable outlet / plug – 1 pc., passport – 1 copy (per multiple package).

ATTENTION

Be sure that there is no voltage at the work site using the voltage indicator. When installing the cable outlet and the plug, make sure that the mounting box is firmly held in the wall opening.

When fixing the cable outlet and the plug in the box, it is necessary to strictly ensure that the wires do not fall under the spacer legs.

IT IS FORBIDDEN

Operating the cable outlet and the plug in case of cracks during operation or chips in the base. Carrying out the installation with the mains power on.

For installation in the mounting box, ensure minimum divergence of the spacer claws by unscrewing the two screws securing the spacer claws. Try not to remove the screws from engagement with the nut. Install the mechanism in the mounting box, fix it with screws or screw two screws until securely fixed with spacer claws. The screws for fixing the claws need to be screwed alternately and evenly. If necessary, install a decorative frame purchased separately.

KZ

IEK тауар белгісінің BRITE сериялы кабельді шығару (бұдан әрі – кабельді шығару) кабельді қабырғадан (монтаждау қорабынан) жасырын шығаруға арналған.

IEK тауар белгісінің BRITE сериялы суппорты бар бітеуіші (бұдан әрі-бітеуіш) монтаждау қорабын сәндік жапсырмамен жабуға арналған.

Кабельді шығару мен бітеуіштердің қолдану саласы – үй ішінде жасырын орнатуға арналған. Кабельді шығару мен бітеуіштердің диаметрі 55–60 мм, тереңдігі 40 мм стандартты монтаждау қораптарына орнатылады.

Бұйымды жеткізу жиынтығына мыналар кіреді: кабельді шығару / бітеуіш – 1 дана., паспорт – 1 дана (топтық қаптамаға).

НАЗАР АУДАРЫҢЫЗ

Жұмыс орнында кернеу көрсеткішінің көмегімен кернеудің жоқтығына көз жеткізу керек. Кабельді шығару мен бітеуіштерді орнатқан кезде, монтаж қорабы қабырға саңылауында мықтап ұсталғанына көз жеткізу керек. Қорапқа кабельді шығару мен бітеуіштерді орнатқан кезде, сымдар аралық қалақшалардың астына түспеуі үшін қатаң бақылау керек.

Пайдалану процесінде сызаттар немесе негізде шытынау пайда болған кезде кабельді шығару мен бітеуіштерді пайдалануға. Желіні электрмен қоректендіру қосулы кезде монтаждауды жүзеге асыруға

ТҮЙЫМ САЛЫНАДЫ.

Монтаждау қорабына орнату үшін, аралық қалақшаларды бекітетін екі бұранданы бұрап, аралық қалақшалардың ең аз айырмашылығын қамтамасыз ету керек. Бұрандаларды сомынмен ұстамауға тырысу керек.

Механизмді монтаж қорабына орнатып, бұрандалармен бекіту немесе екі бұранданы тіреуіш аяқтарымен сенімді бекітілгенге дейін орау керек. Қалақшаларды бекіту бұрандалары кезекпен және біркелкі бұралуы керек.

Қажет болса, бөлек сатып алынған сәндік жақтауды орнату керек.

RO

Priză ieşire cablu seria BRITE marca IEK (în continuare – ieşire cablu) este destinată camuflării locului de ieşire a cablurilor din perete (cutia de montare).

Fişa cu etrier seriei BRITE a mărcii comerciale IEK (denumită în continuare fişa) este destinată închiderii cutiei de joncţiune cu o suprapunere decorativă.

Domeniul de aplicare – instalarea camuflată în încăperi. Ieşirea cablu şi capacul se instalează în cutii de montaj standard cu diametru 55–60 mm şi adâncimea de 40 mm.

Pachetul produsului include: ieşire cablu / fişa cu etrier – 1 set., fişa tehnică – 1 ex. (per pachet de grup).

ATENŢIE

Asiguraţi-vă că verificaţi dacă nu există tensiune la locul de muncă folosind un indicator de tensiune. Atunci când instalaţi ieşirea cablului şi fişa cu etrier, asiguraţi-vă că cutia de joncţiune este ținută ferm în deschiderea peretelui. Când fixaţi ieşirea şi fişa în cutie, trebuie să vă asiguraţi cu stricteţe că firele nu cad sub gheare de prindere.

ESTE INTERZIS

Funcţionarea ieşirii cablului şi a fişei în caz de fisuri în timpul funcţionării sau aşchii în bază. Efectuarea instalării cu sursa de alimentare pornită.

Pentru instalarea în cutia de montaj, asiguraţi distanţa minimă dintre ghearele de distanţiere deşurubând cele două şuruburi care fixează ghearele de distanţiere. Aveţi grijă să nu scoateţi şuruburile din piuliţă.

Aşezaţi mecanismul în cutia de montare, fixaţi-l cu şuruburi autofiletante sau strângeţi cele două şuruburi până când ghearele de distanţiere sunt bine fixate. Şuruburile de fixare a ghearelor trebuie strânse succesiv şi uniform.

Opţional, instalaţi un cadru decorativ, achiziţionat separat.

AZ

IEK ticarət nişanının BRITE seriyalı kabel çıxışı (bundan sonra kabel çıxışı) divardan gizli kabel çıxışı üçün nəzərdə tutulmuşdur (montaj qutusu).

IEK ticarət nişanının BRITE seriyasını dəstəkləyən fiş (bundan sonra fiş adlanacaq) montaj qutusunu dekorativ örtüklə bağlamaq üçün nəzərdə tutulub.

Kabel çıxışı və fişin (tixacının) tətbiq sahəsi: qapalı yerlərdə gizli quraşdırma üçün. Kabel çıxışı və fiş diametri 55 ilə 60 mm və dərinliyi 40 mm olan standart montaj qutularında quraşdırılır.

Məhsulun çatdırılma dəstinə aşağıdakılar daxildir: kabel çıxışı / fiş – 1 ədəd, pasport – 1 nüsxə. (qrup qablaşdırma üçün).

DİQQƏT

Gərginlik göstəricisindən istifadə edərək iş yerində gərginliyin olmadığını yoxladığınızdan əmin olun. Kabel çıxışını və fişi quraşdırarkən montaj qutusunun divar çuxurunda möhkəm saxlandığından əmin olun.

Kabelin çıxışını və qutuyu bağlayarkən, naqillərin boşluq nişanlarının altına düşməməsini ciddi şəkildə təmin etməlisiniz.

QADAĞANDIR

Kabel çıxışının və fişin işləməsi zamanı çatlar əmələ gəlsə və ya bazada çiplər. Quraşdırmanı (montajı) enerji təchizatı açıq vəziyyətdə həyata keçirin.

კაბელის გამოყვანის და სახშობის გამოყენების სფერო: სათავსებს შიგნით ფარული დაყენებისთვის. კაბელის გამოყვანი და სახშობი მონტაჟდება 55-დან 60-მდე მმ დიამეტრის და 40 მმ სიღრმის სტანდარტულ სამონტაჟო კოლოფებში.

ნაწარმის მიწოდების კომპლექტში შედის: კაბელის გამოყვანი/ სახშობი – 1 ც., პასპორტი – 1 ეგზ. (ჯგუფურ შეფუთვაზე).

ყურადღება

აუცილებლად დარწმუნდით სამუშაოების ადგილზე ძაბვის არარსებობაში ძაბვის მჩვენებლის მეშვეობით. კაბელის გამოყვანის და სახშობის დამონტაჟებისას დარწმუნდით, რომ სამონტაჟო კოლოფი მყარად დამაგრებულია კედლის ნახვრეტში. კაბელის გამოყვანის და სახშობის კოლოფში დამაგრებისას, მკაცრად თვალყური ადევნეთ იმას, რომ სადენები გამბჯენ თათებს შორის არ მოხვდეს.

აკრძალულია

კაბელის გამოყვანის და სახშობის გამოყენება ექსპლუატაციის პროცესში ბზარების ან ფუძეზე ნახეთქების გაჩენისას. მონტაჟის განხორციელება ქსელში ჩართული ელექტროკვებისას.

სამონტაჟო კოლოფში დამონტაჟებისთვის უზრუნველყავით გამბჯენი თათების მინიმალური დაშორება მომჭერი ორი ხრახნის ამოხრახნვის გზით, ეცადეთ, არ ამოიღოთ ხრახნები ქანჩის მოდებიდან; დააყენეთ მექანიზმი სამონტაჟო კოლოფში, დამაგრეთ თვითმჭრელუბის მეშვეობით ან მოუჭერით ორი ხრახნით საიმედო ფიქსაციამდე გამბჯენი თათების მეშვეობით. თათების სამაგრ ხრახნებს მოუჭირეთ რიგრიგობით და თანაბრად; საჭიროების შემთხვევაში დააყენეთ დეკორატიული ჩარჩო, რომელიც იყიდება ცალკე.

KY

IEK товардык белгисинин BRITE сериясындагы кабелдин чыгуусу (мындан ары – кабелдин чыгуусу) кабелди дубалдан (куроо кутусунан) жашыруун чыгарууга арналган.

IEK товардык белгисинин BRITE сериясындагы суппорт менен тыгын (мындан ары – тыгын) куроо кутусун кооз коймо менен жабууга арналган.

Кабелдин чыгуусун жана тыгынды колдонуу тармагы: имараттардын ичинде жашыруун орнотуу үчүн. Кабелдин чыгуусу жана тыгын диаметри 55 – 60 мм, тереңдиги 40 мм болгон стандарттуу куроо кутуларына орнотулат.

Өнүмдүн жеткирүү топтомуна төмөнкүлөр кирет: кабелдин чыгуусу / тыгын – 1 даана, паспорт – 1 экз. (топтук таңакка).

КӨНҮЛ БУРУНУЗ

Иштер аткарылуучу жерде чыңалуунун жоктугун чыңалууну көрсөткүчтүн жардамы менен сөзсүз текшериниз. Кабелдин чыгуусун жана тыгынды куроодо куроо кутусу дубалдын тешигине жакшы кармалып турганын текшерүү керек. Кабелдин чыгуусун жана тыгынды кутуга бекитүүдө зымдар керүүчү чеңгелдердин астына түшпөгөнүн катуу көзөмөлдөө керек.

ТЫЮУ САЛЫНАТ

Негизде сыныктар же пайдалануу процессинде жаракалар жаралганда кабелдин чыгуусун жана тыгынды колдонууга. Электр булагынын тармагы күйүп турганда куроого.

Куроо кутусуна куроо үчүн керүүчү чеңгелчелерди бекиткен эки буралгыны бурап бошотуу менен керүүчү чеңгелчелердин минималдуу ажырашын камсыздаңыз. Гайка менен бекитилген жерден буралгыларды чыгарбоого аракет кылыңыз. Куроо кутусуна механизмди орнотуп, өзү кескичтер менен бекитип же эки буралгыны керүүчү чеңгелчелер менен ишенимдүү бекитилгенге чейин бураңыз. Чеңгелчелерди бекитүү буралгыларын кезеги менен жана тегиз буроо керек. Зарыл болгондо, өзүнчө сатып алына турган кооз алкакты орнотуңуз.

TJ

Даҳанаи кабел силсилаи BRITE тамғаи молии IEK (минбаъд – даҳанаи кабел) барои баромади пинҳонии кабел аз девор (қуттии насбӣ) пешбинӣ шудааст.

Сарпӯши гира аз силсилаи BRITE тамғаи молии IEK (минбаъд – сарпӯш) барои пинҳон кардани қуттии насбӣ бо рӯйқаши ороишӣ пешбинӣ шудааст.

Доираи истифодаи даҳанаи кабел ва сарпӯши он: барои насби пинҳонӣ дар дохили бино. Сими кабелӣ ва сарпӯши он ба қуттиҳои насбии стандартӣ бо диаметри аз 55 то 60 мм, чуқурии 40 мм насб карда мешаванд.

Ба маҷмӯи таҳвили маҳсулот дохил мешаванд: даҳанаи кабел / сарпӯш 1 – адад, шиноснома – 1 нусха (барои бастабандии гурӯҳӣ).

ДИҚҚАТ

Бо истифода аз нишондиҳандаи шиддат албатта боварӣ ҳосил кунед, ки дар ҷои қор шиддат мавҷуд нест. Ҳангоми васл кардани даҳанаи кабел ва сарпӯш, бояд боварӣ ҳосил кард, ки қуттии васлкунӣ дар сӯроҳи девор мустаҳкам нигоҳ дошта шудааст. Ҳангоми васл кардани даҳанаи кабел ва сарпӯш дар қуттӣ, бояд ба таври қатъӣ боварӣ ҳосил кард, ки симҳо ба зерӣ пояҳои фосилавӣ наафтанд.

МАНЪ АСТ

Истифода бурдани даҳанаи кабел ҳангоми пайдо шудани тарқишҳо ё ҷойҳои шикаста дар поя дар ҷараёни истифода. Насб кардан ҳангоми фурузон будани қувваи барқии шабака.

Барои васл кардан ба қуттии васлкунӣ ихтилофи ҳадди ақали пояҳои фосилавиро бо роҳи печонидани ду мурват, ки пояҳои фосилавиро мустаҳкам мекунанд, таъмин намоед. Кушиш кунед, ки мурватҳоро аз пайваستшавӣ бо гайка берун накунед. Механизмро ба қуттии васлкунӣ насб карда, бо истифода аз мурватҳои худкор мустаҳкам кунед ё ду мурватро бо пояҳои фосилавӣ тоб диҳед. Мурватҳои васлкунӣ пояҳо бояд ба навбат ва баробар тоб дода шаванд. Дар ҳолати зарурӣ, ҷаҳорҷӯбаи ороишии алоҳида харидашударо насб кунед.

UZ

IEK savdo belgisi ishlab chiqarayotgan BRITE seriyali kabel rozetkasi (bundan buyon matnda kabel rozetkasi deb yuritiladi) kabelni devordan (montaj qutisidan) tashqariga ko'zga tashlanmaydigan tarzda chiqarish uchun mo'ljallangan.

IEK savdo belgisi ishlab chiqarayotgan BRITE seriyali supportli tiqin zaglushka (bundan buyon matnda zaglushka deb yuritiladi) montaj qutisini dekorativ qoplama bilan yopish uchun mo'ljallangan.

Kabel rozetkasi va zaglushkaning qo'llanilish ko'lami: xonalar ichida ko'zga tashlanmaydigan tarzda o'rnatish uchun. Kabel rozetkasi va zaglushka diametri 55–60 mm, chuqurligi 40 mm bo'lgan standart montaj qutilariga o'rnatiladi.

Mahsulotni yetkazib berish to'plamiga quyidagilar kiradi: kabel rozetkasi / zaglushka – 1 dona, pasport – 1 nusxa (guruhlab qadoqlashda).

DIQQAT




Ish bajarilishi joyida kuchlanish aniqlagich asbobi yordamida elektr kuchlanishi yo'qligiga albatta ishonch hosil qiling. Kabel rozetkasi va zaglushkani montaj qilayotganda va o'rnatayotganda, montaj qutisi devor teshigida mahkam ushlanganligiga ishonch hosil qilishlik zarur. Kabel rozetkasi va zaglushkani montaj qutisiga mahkamlashda elektr simlari qutining qotirish oyoqchalari ostida siqilib qolib ketmaganligiga qat'iy ishonch hosil qilish kerak.

TAQIQLANADI

Kabel rozetkasi va zaglushkaning biror joyida foydalanish jarayonida biror bir darz ketishlar yoki yoriqlar paydo bo'lgan holatida ularni ekspluatatsiya qilish. Elektr tarmog'da tok yoqilgan holatida mahsulotni montaj qilish va o'rnatishni amalga oshirish.

Montaj qutisiga o'rnatish uchun qotirish oyoqchalarini mahkamlaydigan ikkita vintni burab, qotirish oyoqchalarning o'zaro minimal farqlanishini ta'minlang. Bunda vintlarni gayka bilan ulanganlik darajasidan chiqarib yubormaslikka harakat qiling. Mexanizmni montaj qutisiga o'rnatish, samorezlar yordamida mahkam qilib qotiring yoki ikkita vintni qotirish oyoqchalari bilan aniq va mustahkam mahkamlangunga qadar burab qotiring. Oyoqchalarni mahkamlash vintlari navbatma-navbat va bir maromda oxirigacha buralmog'i kerak. Agar kerak bo'lsa, alohida sotib olinadigan dekorativ ramkani o'rnatish.

Таблица 1 – Технические данные / Table 1 – Technical data / 1-кесте – Техникалық деректер / Tabelul 1 – Date tehnice / Cədvəl 1 – Texniki məlumatlar / Աղյուսակ 1 – Տեխնիկական տվյալներ / ცხრილი 1 – ტექნიკური მონაცემები / 1-таблица – Техникалык маалыматтар / Чадвали 1 – Маълумоти техникӣ / 1-jadval – Texnik ko'rsatkichlar

<p>Наименование показателя / Parameter name / Көрсеткіштің атауы / Denumirea indicatorului / Gösterici adı / მოცულობის სასახლე / მარკაშეფილის დასახლება / Көрсеткіштің аталығы / Номи нишондиханда / Ko'rsatkich nomi</p>	<p>Значение для / Value for / Yўshin maʼynasi / Valoarea pentru / Dəyər üçün / համար արժեքը / მნიშვნელობა / Төмөнкү үчүн маани / Арзиш барои / Uchun ma'nosi</p>
	<p>M310-X*, MB10-X*</p> <div style="display: flex; align-items: center;"> <div style="text-align: center;"> <p>°C</p>  <p>-25 +40</p> </div> <div style="margin-left: 20px;"> <p>+25 °C</p>  <p>98 %</p> </div> </div>
<p>Срок службы, лет / Service life, years / Қызмет ету мерзімі, жылдар / Durata de viață, ani / Zəmanət (satis tarixindən), illər / Շահայության ժամկետը, տարի / მსახურების ვადა, წელი / Қызмат мөөнөтү, жыл / Мўҳлати хидмат, сол / Yaroqlilik muddati, yillar</p>	<p>10</p>
<p>Гарантия (со дня продажи), лет / Warranty (from the date of sale), years / Кепілдік (сату күнінен бастап), жыл / Perioada de garanție, ani / Zəmanət (satis tarixindən), illər / Երաշխիք (սաճառքի օրից սկսած), տարի / გარანტია (გაყიდვის დღიდან), წელი / Кепилдик (сатылган күнүнөн тартып), жыл / Кафолат (аз рўзи фуруш), сол / Kafolat muddati, yillar</p>	<p>2</p>
<p>Ремонтопригодность / Reparability / Жөндеуге жарамдылығы / Mentenabilitatea / Temir davamlılığı / Կերակրողելիությունը / ვარგისიანობა რემონტისთვის / Оңдоого жарамдуулугу / Таъмирпазирӣ / Remontobligi</p>	<p>Неремонтопригодность / Unreparable / Жөндеуге жарамайды / Nereparabil / Təmirdən kənar / Ակերակրողելի / ʋვარგისია რემონტისთვის / Оңдоого жарамдуу эмес / Таъмирнопазирӣ / Remontbobb emas</p>
<p>Утилизация / Disposal / Кәdere жарту / Eliminare / Sərəpsam / Oqulıxasılqılınq / ʋტილიზაცია / Утилизация / Истифодаи тақрорӣ / Utilizatsiya qılınishi</p>	<p>По требованиям законодательства стран реализации / In accordance with the legislation in the territory of sale / Թեკერу елінің аумағындағы заңнаманың талаптарына сәйкес / Eliminarea se efectuează în conformitate cu cerințele legislației țării de vânzare / Heyata keçirilən ölkələrin qanunvericiliyinin tələblərinə uyğun olaraq / ღრვასის ღრესღრის օღრსღოღრის պահանღრსღრի համաღრს / რეალიზაციის ჰვეღრის კანონმდებლობის მოთხოვნების მიხედვით / Сатылуууу өлкөлөрдүн мыйзамдарынын талаптары боюнча / Тибки талабати конуңгузори кишварҳое, ки дар он чо фуруғта мешаванд / Utilizatsiya mahsulot sotlayotgan davlatlarning tegishli qonun hujjatlari talablariga muvofiq amalga oshiriladi</p>

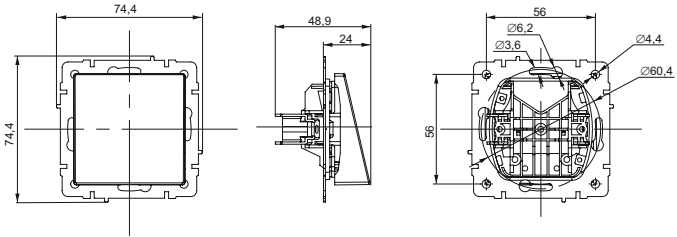


Рисунок 1 – Габаритные и установочные размеры вывода кабеля / Figure 1 – Overall and installation dimensions of the cable outlet / 1-сურет – Кабельди шығарудың габаритті және орнату өлшемдері / Figura 1 – Dimensiunile generale și de instalare ale ieșirii cablului / Şekil 1 – Kabel çıkışı için ümumi ve quraşdırma ölçüləri / სკაი 1 – შალიქის ხედი რტქასიორ ლ სთქაიქრმას ჯაქიქერ / ნახატი 1 – კაბელის გამომყვანის გაბარიტული და საყენებელი ზომები / 1-сүрөт – Кабелдин чыгуусунун көлөм жана орнотулуучу өлчөмдөрү / Расми 1 – Андозаи умумий ва насбии даҳанаи кабел / 1-rasm – Kabel rozetkasining gabaritlari bo'yicha va o'rnatish natijasidagi o'lchamlari

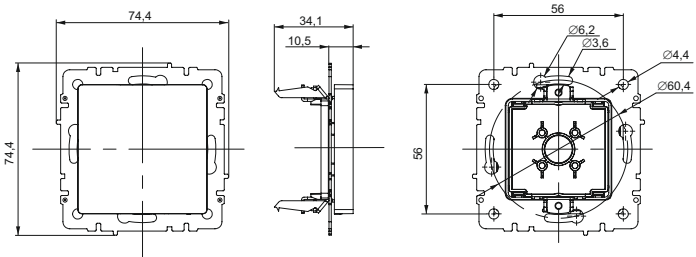


Рисунок 2 – Габаритные и установочные размеры заглушки / Figure 2 – Overall and installation dimensions of the plug / 2-сურет – Битейиштң габаритті және орнату өлшемдері / Figura 2 – Dimensiunile generale și de instalare ale fișei / Şekil 2 – Fişin ümumi ve quraşdırma ölçüləri / სკაი 2 – ზიქიქსიქ რტქასიორ ლ სთქაიქრმას ჯაქიქერ / ნახატი 2 – საზმობის გაბარიტული და საყენებელი ზომები / 2-сүрөт – Тыгындын көлөм жана орнотулуучу өлчөмдөрү / Расми 2 – Андозаи умумий ва насбии сарпӯш / 2-rasm – Zaglushkaning gabaritlari bo'yicha va o'rnatish natijasidagi o'lchamlari